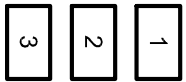


LEGENDA - KOLORYSTYKA ELEWACJI:



KOLOR NCS NR S1015-Y30R

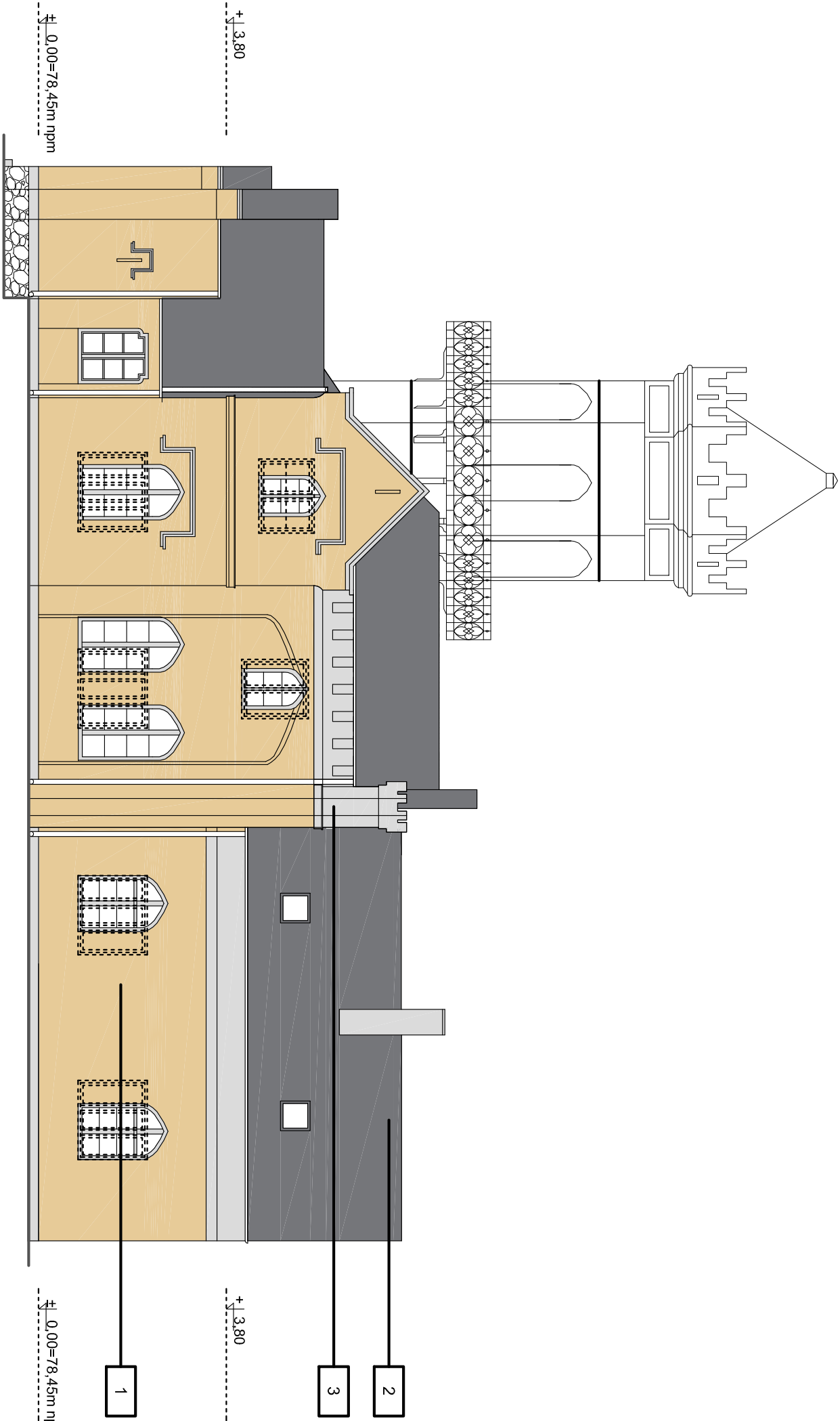
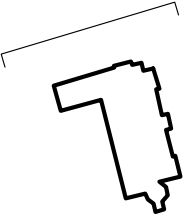
RAL 7001

NCS NR S0505-R50B
lub RAL 7047

Matałowe balustrady i poręcze kolor RAL 9005

Stołarka okienna, drewniana, kolor zewn. szary NCS S2002-B


Obróbki blacharskie, rury spustowe, ryny należy wykonać z blachy tytanowo-cynkowej, patynowanej, kolor RAL 7001



UWAGA :
Wykonawca przed rozpoczęciem robót musi uzgodnić dokładnie kolorystykę elewacji z Wojewódzkim Konserwatorem Zabytków we Włocławku. Przed ostatecznym jej zrealizowaniem należy wykonać pola kolorystyczne 2x2m na elewacji miejsc charakterystycznych w celu uzgodnienia przyjętych rozwiązań z Wojewódzkim Konserwatorem Zabytków.

UWAGI

1. Wszystkie roboty należy wykonywać zgodnie z Polskimi Normami, Warunkami technicznymi wykonania i odbioru robót, budowlano-montażowych opracowanymi przez Instytut Techniki Budowlanej oraz zasadami wiedzy i sztuki budowlanej.
- Pozorny posadzek należy zweryfikować i precyzyjnie wytyczyć geodezyjnie na etapie wykonawczym. Odchyłki od projektu należy konsultować z projektantem.
- Wszystkie elementy ruchome, elementy wyposażenia, w szczególności: elementy stolarki i słusarki okiennej i drzwiowej, szkła, fasad, okładzin elewacyjnych, balustrad, poręczy i pochwytków, odbijników wewnętrznych i innych należy zamować i wykonywać / montować na podłożu zweryfikowanych obmiarów rzeczywistych wykonanych na obiekcie.
2. Wszystkie elementy konstrukcyjne należy przyjmować według pozycji opisanych na schematach lokalizacyjnych w dokumentacji – część konstrukcyjna (konstrukcja – projekt wykonawczy).
3. Projekt WYKONAWCZY należy rozpatrywać łącznie z projektem budowlanym.
4. Projekt WYKONAWCZY rozpatrywać łącznie z projektami branżowymi.
5. Wszelkie zmiany w stosunku do projektu wykonawczego mogą być wykonane przy użyciu alternatywnych produktów, nie gorszych jakościowo niż zaprojektowane po uzgodnieniu rozwiązania technicznego i jego zaakceptowaniu przez projektanta.
6. Wszystkie prace przy elementach zabytkowych w obiekcie należy wykonywać zgodnie z opracowaniem Badań architektoniczne tzw. Nowego Północy i Starego Dworu z Zespołu Pałacowo-Parkowo-Folwarcznego w Włocławku Toruń, 2016r., E.Bożejewicz.
7. Wszystkie prace przy stolierce okiennej należy wykonywać zgodnie z opracowaniem Ekspertyzy stolarki okiennej wraz z projektem nowej Toruń, grudzień 2014 E.Bożejewicz.
8. Prace przy stolierce drzwiowej i okiennej należy wykonywać bez ingerencji w istniejące wielkości otworów z wyjątkiem kondygnacji piwnicznej, gdzie projektuje się zmniejszenie niektórych otworów okiennych. Wszelkie zmiany istniejących wielkości otworów należy konsultować z projektantem.
9. Oceny stanu technicznego detali architektonicznego należy wykonać bezpośrednio przed rozpoczęciem prac.
10. Wszelkie ryny, rury spustowe, wszelkie opierzenia obecne w zróżnicowanym stanie technicznym, także i bardo złym, przewiduje się do wymiany na nowe.

		GPUT PRACOWNIA ARCHITEKTONICZNA S.C. ul. Pamiątkowa 2/37 61-512 Poznań tel/fax 061 224 81 20 biuro@gput.pl	
NUMER UMOWY:	Branża: ARCHITEKTURA	Stadium: WYKONAWCZY	
INWESTOR:	Kujawsko-Pomorski Impresyjny Teatr Muzyczny, ul. Żeglarska 8 87-100 Toruń		
NAZWA INWESTYCJI:	Remont i przebudowa dla zadania inwestycyjnego: "Remont, przebudowa i modernizacja istniejącego Zespołu Pałacowo – Parkowego w miejscowości Włocławek koło Włocławka wraz z infrastrukturą związaną z zagospodarowaniem terenu Parku." dz. Nr 104/12 obr. 0027–Włocławek		
LOKALIZACJA INWESTYCJI:	ul. Parkowa 39, 87-880 Włocławek		
PROJEKTANCI:	mgr inż. arch.Grzegorz Pocer	upr.nr WP-01A/OKK/UpB/10/2007	PODPIS
OPRACOWANIE:	mgr inż. arch.Monika Weber		
SPRAWDZAJĄCY:	mgr inż. arch.Tomasz Białoszewski	upr.nr WP-01A/OKK/UpB/40/2011	
TREŚĆ RYSUNKU:	ELEWACJA ZACHODNIA DWORU		
DATA ROZPOCZĘCIA PROJEKTU:	SPORZĄDZILI:	DATA	NR RYSUNKU
OSTATNIA MODYFIKACJA:	01.2017		AdGa
Uwagi: Projekt Architektoniczny Rozpatrywać łącznie z Projektami Branżowymi © Wszelkie prawa zastrzeżone. Powielanie lub wykorzystywanie niezgodnie z przeznaczeniem bez zgody właściciela dokumentacji zabronione.		SKALA 1:100	